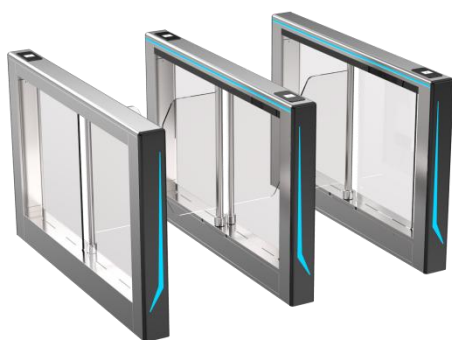


## PL3003 產品樣式



雙通道



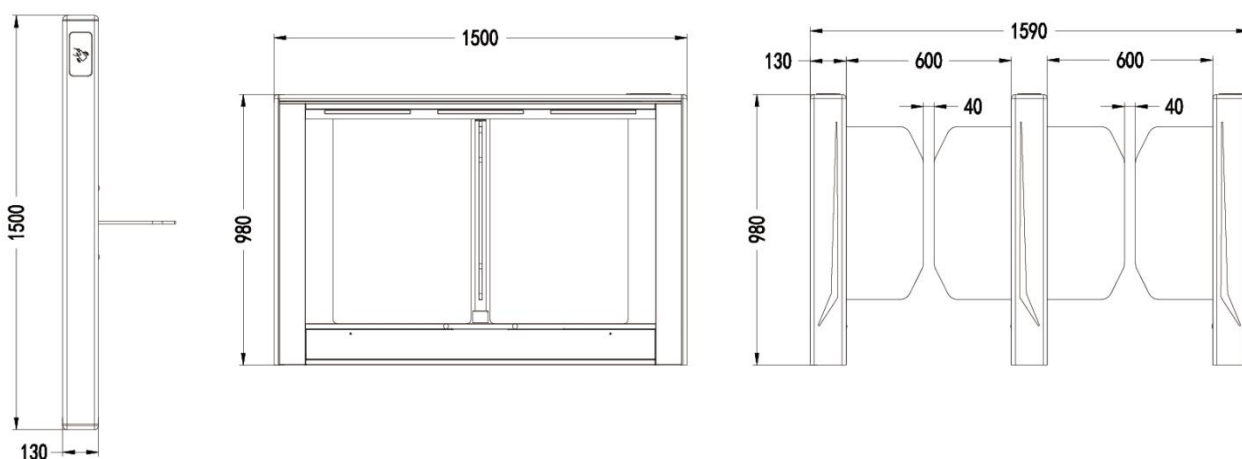
單通道



## 功能與特點

- 1、設計安全可靠、噪音低、運轉平穩、使用壽命長
- 2、具有斷電自動開門功能，滿足消防通道的需求
- 3、具有防尾隨、防逆向等功能
- 4、具有自動重設功能，即進入閘機後，如果在設定的時間內未通過，閘機自動恢復到鎖定狀態
- 5、具有紅外線防夾功能（閘門開啟或運作時防夾）
- 6、相容於IC卡辨識、QR CODE掃描、人臉辨識、手機開門
- 7、有兩種操作模式可供選擇：開放模式或管制模式
- 8、多種工作模式可供選擇，包括雙向讀卡、單向讀卡等

## 外型尺寸



## 規格

機身材質	SUS304 T=1.5mm 不鏽鋼雪花曲線
尺寸 (長*寬*高)	1500*130*980mm
擋板材質	10mm 透明丙烯酸纖維
通行寬度	600mm
擋板攔截高度	863mm
擋板距地面高度	237mm
移動	水平伺服移動
電源	24V 500W
輸入電壓	AC100V~240V,50/60HZ
驅動馬達	無刷伺服馬達
通關速率	開放模式 50人/分鐘 ; 管制模式35人/分鐘
開合速度	可調節從 0.5秒 至 1.5秒
指示燈	RGB燈板+RGB燈條
通訊介面	RS-485
控制方式	標準伺服機版
噪音	≤65dB
溫度	-25°C~+85°C
濕度	≤90%無凝結
保護等級	IP4X
適用環境	室內、室外 ( 室外有雨棚 )

## 實際案例

